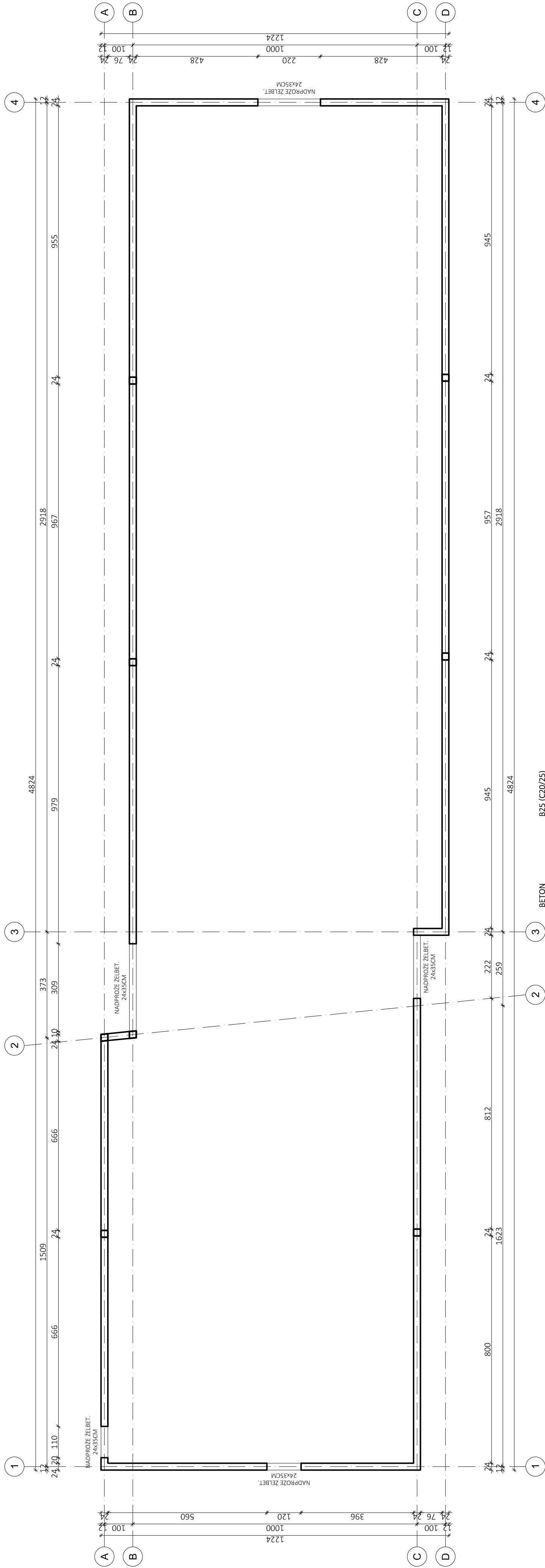
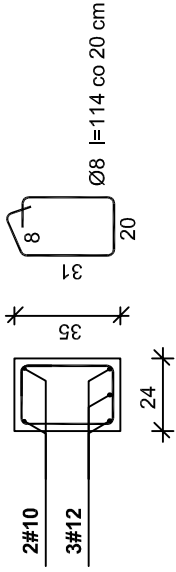


SCHEMAT PRZYZIEMI
SKALA 1:100

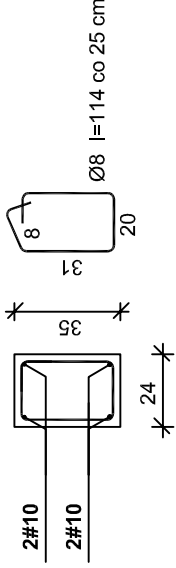
NADPROŻE ŻELBETOWE 24x35CM

SKALA 1:25



WIENIEC ŻELBETOWY 24x35CM

SKALA 1:25



1. PROJEKT KONSTRUKCYJNY ROZPATRYWAĆ RAZEM Z PROJEKTEM ARCHITEKTONICZNYM ORAZ PROJEKTAMI BRANŻOWYMI.

2. PRZĘTY PRZED UŻYCIEM DO ZBROJENIA KONSTRUKCJI NALEŻY OCZYSZCZIĆ Z RDZU, KURZU I BŁOTA. CZYSZCZENIE POWINNO BYĆ DOKONYWANE METODAMI NIEPOWODUJĄCYMI ZMIAN W WŁAŚCIWOŚCIACH TECHNICZNYCH STALI ANI POŹNIEJSZĄ (CH KOROZJ).

3. DLA ZACHOWANIA WŁAŚCIWEJ GR. OTULIN NALEŻY UKŁADAĆ W DESKOWANIU ZBROJENIE PODPIERACZ PODŁĄDKAMI BETONOWYMI LUB Z TWORZYW SZTUCZNYCH O GRUBOŚCI RÓWNEJ GRUBOŚCI OTULENIA.

4. DESKOWANIE POWINNO W CZASIE EKSPLOATACJI ZAPEWNIĆ SZTYWNOŚĆ I NIEZMIENNOŚĆ ORAZ BEZPIECZEŃSTWO KONSTRUKCJI. W PRZYPADKACH STOSOWANIA NIETYPOWYCH DESKOWAŃ ICH PROJEKT TECHNICZNY POWINIEN BYĆ OPARTY NA OBLICZENIACH STATYCZNYCH.

5. BETONOWANIE MOŻNA ROZPOCZĄĆ PO UZYSKANIU ZEZWOLENIA, POTWIERDZONYM WPISEM DO DZIENNIKA BUDOWY.

6. BEZPOŚREDNIO PO ZAKOŃCZENIU BETONOWANIA WYKONAWCA PRZYKRYJE POWIERZCHNIĘ BETONU LEKKIMI OSŁONAMI WODOSZCZELNYMI ZAPOBIEGAJĄCYMI ODPAROWANIU WODY Z BETONU I CHRONIĄCYMI PRZED DESZCZEM I NASŁONECZNIENIEM.

7. PRZY TEMPERATURZE NIŻSZEJ OD +5°C NALEŻY NIE POŹNIEJ NIŻ PO 12 GODZINACH OD ZAKOŃCZENIA BETONOWANIA ROZPOCZĄĆ

PIELĘGNACJĘ WILGOTNOŚCIOWĄ BETONU.

8. W TEMPERATURACH NIŻSZYCH OD +5°C PIELĘGNACJĘ WILGOTNOŚCIOWĄ NALEŻY ROZPOCZĄĆ PO 24 GODZINACH.

9. PROJEKTOWANE PRZEWODY KIMINOWE ODDYLAĆ OD MURÓW I ELEMENTÓW KONSTRUKCYJNYCH.

10. ZALECA SIĘ ZASTOSOWANIE ZBROJENIA PODPOROWEGO Z PRĘTÓW ZE STALI KLASY A-III N W POSTACI SIATEK ZGRZEWANYCH PŁASKICH LUB SIATEK ZGINANYCH.

Biuro projektowe DWORACZYK-ARCHITEKTURA

39-400 Tarnobrzeg, Al. Warszawska 170D

600 338 494, 600 505 918 www.d-architektura.com.pl

qajekada@gmail.com, dworaczykamil@gmail.com

Objekt/adres inwestycji

Budowa pawilonu handlowego, 27-600 Sandomierz, nr dz. 435/3

obręb: 0003 Sandomierz Lewobrzeżny

Inwestor Gmina Sandomierz, Plac Poniatowskiego 3, 27-600			
Sandomierz		Podpis	Specjalność: Nr. upr.
Projektant mgr inż. Dariusz Domagała			konstrukcja 123/Tbg/98
Projektant mgr inż. Wojciech Karbarz		Podpis	Specjalność: Nr. upr.
			konstrukcja 211/Tbg/98
Tytuł rysunku Schemat przyziemia — projekt zamienny			
Stadium		Data	Skala
Projekt budowlany		07.2018	1 : 100

rchitektura

Nr rysunku K